

# TOPPERS/JSP版組込み機器診断ソリューション

NECソフトウェア東北株式会社

## ■ TOPPERS開発成果上で動作する組込み機器診断ソリューション

- ◆ TOPPERS/JSPカーネル + TCP/IPプロトコルスタック (TINET) 上で動作します

## ■ 製品出荷後も診断可能

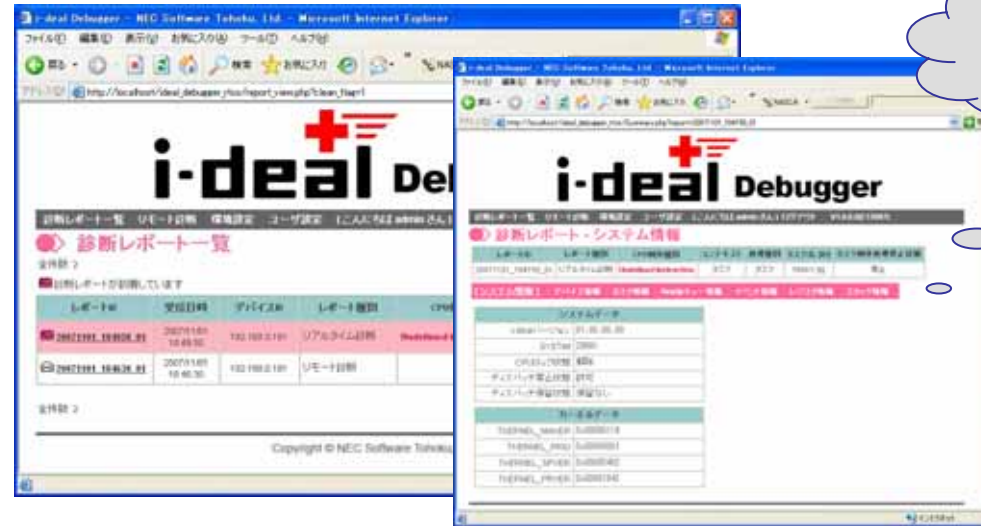
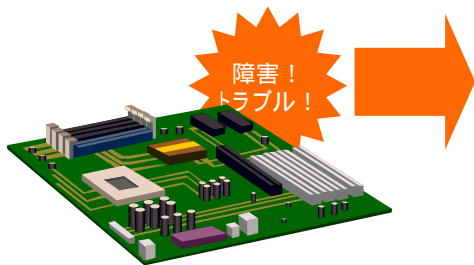
- ◆ 製品出荷後もシステムの動作を記録し、診断レポートとして外部に取り出すことができます
- ◆ ICEやシリアルコンソールなどのデバッグ環境の接続が不要です



## ■ 診断レポートを外部に取り出す方法

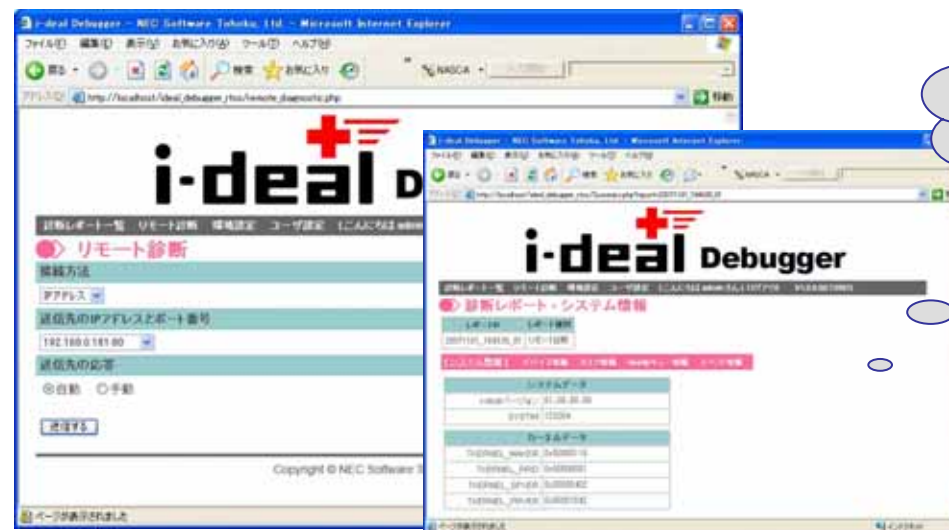
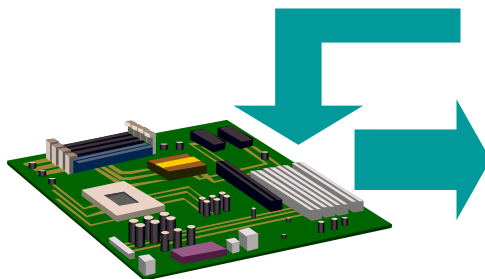
- ◆ CPU例外発生時にリアルタイムで取り出す方法(リアルタイム診断)  
と、システム動作中の任意の時点で取り出す方法(リモート診断)を提供します

### リアルタイム診断



障害発生時の  
システムの状態  
は?...

### リモート診断



システムはどのよ  
うに動作している  
のかな?...

## ■ 組込み機器診断ソリューションが提供する診断レポート

- ◆システム情報 / 診断の種類別、受信日時、CPU例外情報など
- ◆デバイス情報 / 製品メーカー、デバイスID、デバイスモデル、製品バージョンなど
- ◆タスク情報 / システム上のタスクの情報など
- ◆Readyキュー情報 / システム上のReadyキューの情報など
- ◆イベント情報 / タスクの状態遷移、割り込みイベントなど
- ◆レジスタ情報 / CPU例外発生時のレジスタの情報
- ◆スタック情報 / CPU例外発生時のスタックの情報

