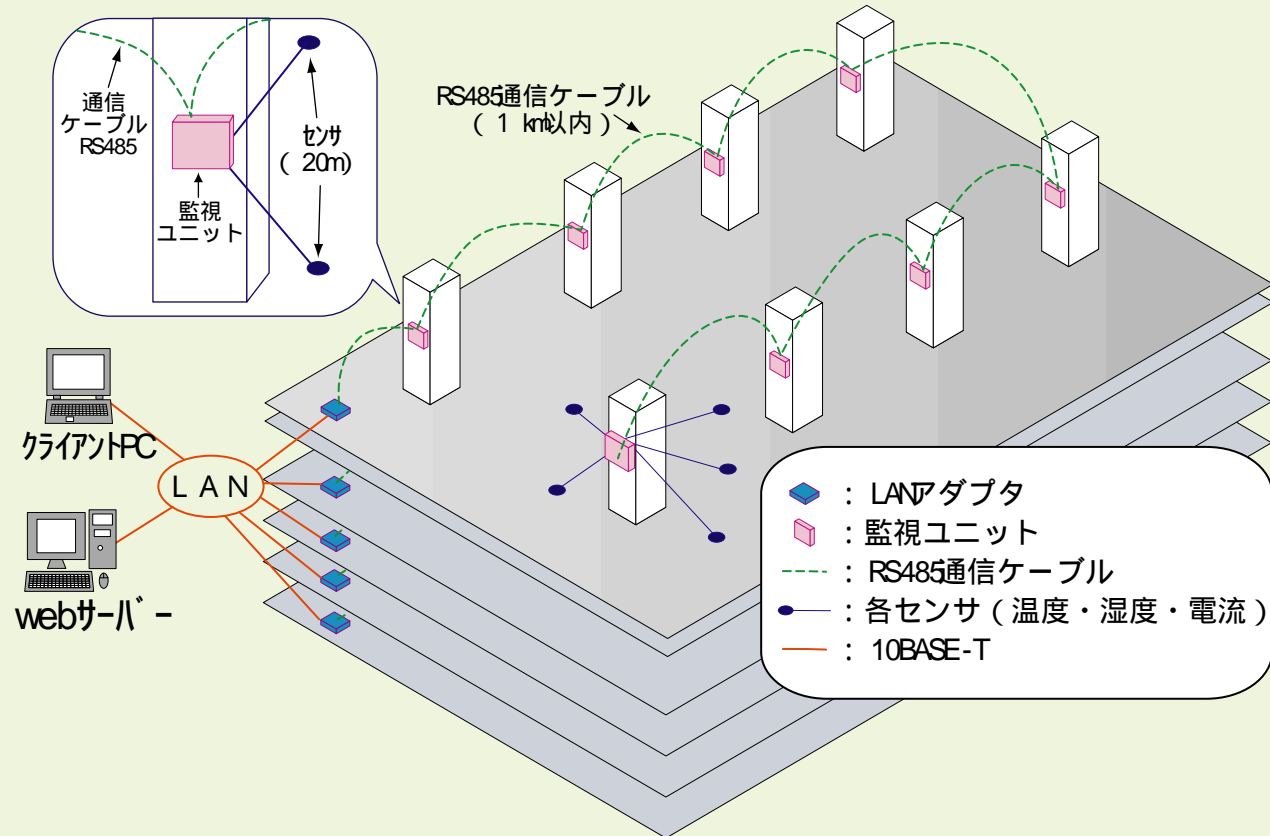
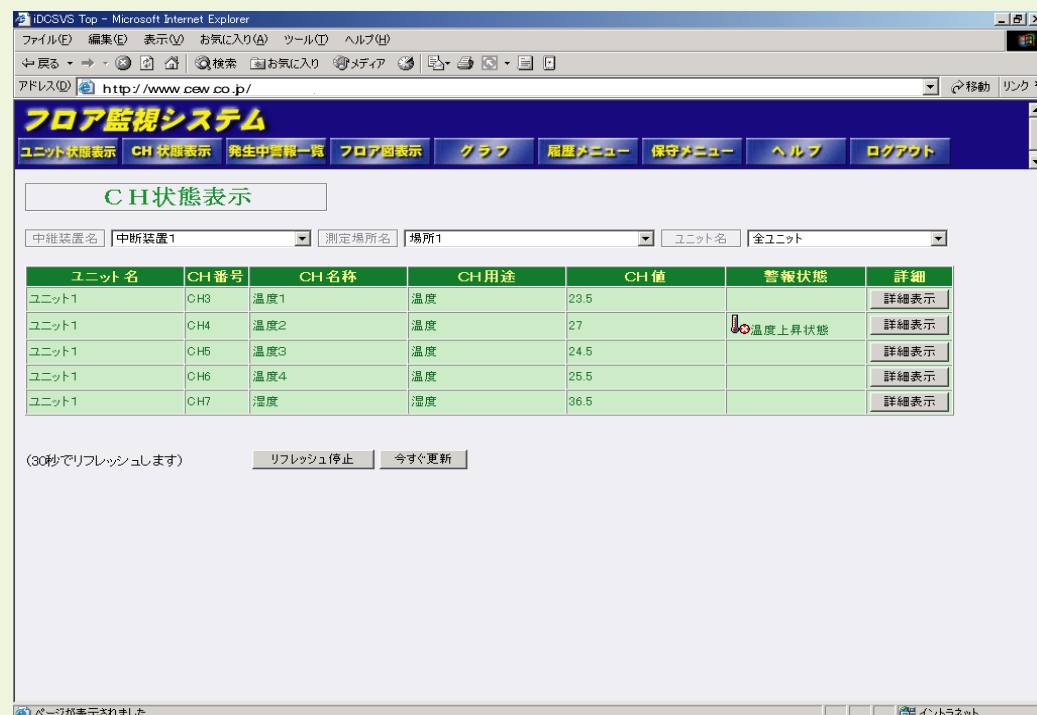


データセンタフロア内の温度、湿度、消費電流 (AC, DC) を遠隔測定し、webサーバにて測定データをリアルタイムに収集します。また、サーバに収集されたデータをクライアントパソコンからブラウザで監視し、データの分析ができます。

システムイメージ図

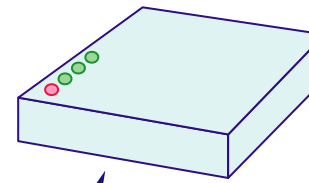


クライアントPCの画面例



構成機器仕様

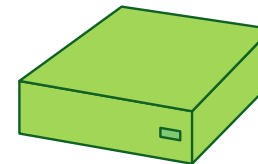
監視ユニット



この監視ユニットは経済産業省東北経済産業局地域新生コンソーシアム研究開発事業の委託を受けて開発を行いました。

- 各センサからの測定データを収集し、RS485でLANアダプタへ情報を連絡するユニットです。
- 通信インターフェース: RS485x 1 (LANアダプタ間), RS232Cx 1 (保守用)
 - 設置方法: 壁掛けまたは据置き
 - 使用電源: AC100V/10W以下
 - 外形寸法: W820x D260x H43.7 (mm)
 - 各種センサ入力仕様 (計8ポイント)
 - 3ポイント 温度固定
 - 3ポイント 湿度固定
 - 2ポイント 温度、湿度、電流から選択
 - 温度センサー
 - ケーブル長: 最大 20m
 - 測定可能範囲: 0~ 60
 - 湿度センサー
 - ケーブル長: 最大 20m
 - 測定可能範囲: 10~ 90%
 - 交流電流センサー (クランプ式)
 - ケーブル長: 最大 20m
 - 最大径: 36 (325sq)
 - 測定可能範囲: 実効値演算方式により 1~ 600A
 - 直流電流センサー (クランプ式)
 - ケーブル長: 最大 20m
 - 最大径: 36 (325sq)
 - 測定可能範囲: 1~ 600A
 - OS: μITRON準拠TOPPERS / JSPカーネル使用

LANアダプタ



- 最大200台までの監視ユニットを収容でき、監視情報をwebサーバへ転送します。
- 通信インターフェース: RS232Cx 3 (変換器を介して監視ユニットと通信) 10BASE-T (webサーバに接続)
 - 設置方法: 壁掛けまたは据置き
 - 使用電源: AC100V/30W以下
 - 外形寸法: W800x D67.5x H235 (mm)

webサーバ、クライアントPC動作環境

項目	webサーバ	クライアントPC
コンピュータ本体	PC/AT互換機	
CPU	Pentium 300MHz以上 (400MHz以上推奨)	Pentium 200MHz以上
メモリ	96MB以上 (128MB以上推奨)	64MB以上 (128MB以上推奨)
ハードディスク	空き容量 3GB以上 (5GB以上推奨)	空き容量 500MB以上
OS	Windows NT Server4.0(SP6以上) Windows 2000 Server(SP1以上)	Windows9xme 2000日本語版
CD-ROMドライブ	4倍速以上	-
周辺装置	日本語キーボード、マウス	
LANインターフェース	10BASE-T	
その他	webサーバ: Internet Information Server4.5 データベース: MSDE1.0 データアクセス: Microsoft Data Access Components (MDAC2.1以上)	webブラウザ: Microsoft Internet Explorer 4.0以上

外観および仕様は改善のため予告なく変更する場合があります。